

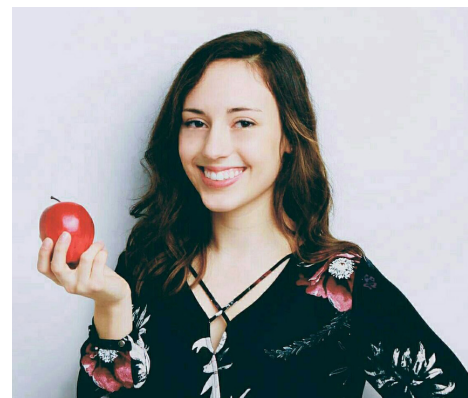
Orthopédagogue «Adapter les apprentissages à des besoins spécifiques»

PRIVILÉGIER L'INTERDISCIPLINARITÉ

En tant qu'orthopédagogue, je travaille fréquemment en étroite collaboration avec des ergothérapeutes pour les particularités sensorielles et la proprioception, des orthophonistes pour la sphère pragmatique dont les habiletés sociales et la régulation ainsi que des psychoéducateurs ou travailleurs sociaux qui interviennent dans la compréhension et l'acceptation de la différence, mais aussi pour le développement des habiletés sociales. Il va sans dire que les enseignants sont des acteurs très importants, car ils travaillent auprès des jeunes au quotidien.

► Après d'une personne autiste, le rôle de l'orthopédagogue consiste, entre autres, à évaluer les habiletés, la nature des difficultés scolaires, les forces, le niveau de fonctionnement, le style d'apprentissage, les intérêts ainsi que les difficultés liées aux apprentissages. Puis, il intervient et rééduque les processus spécifiques et non spécifiques selon les besoins préalablement identifiés. Il utilise des méthodes diversifiées d'évaluation telles que l'observation tout en se tournant vers des outils standardisés ou non-standardisés afin de bonifier sa compréhension des difficultés et ainsi dégager un profil le plus précis possible.

► L'intervention peut prendre différentes formes. En général, le professionnel procède par remédiation cognitive et pédagogique, c'est-à-dire qu'il rend plus efficaces



Cynthia Couture, orthopédagogue à la clinique Les Têtes Fortes

les processus cognitifs comme l'attention, la gestion des imprévus, la rigidité cognitive et l'auto-régulation. Puis, il propose des méthodes de travail et des stratégies efficaces pour pallier certaines difficultés d'ordre scolaire. En fait, il s'intéresse aux processus d'apprentissages, notamment la façon d'apprendre et la façon dont l'autre réfléchit (métacognition).

► L'orthopédagogue spécialisé en TSA utilise beaucoup le support visuel en appui à la communication. Il priorise l'écrit au verbal afin de ne pas surcharger son interlocuteur. Ce dernier joue un rôle dans l'accompagnement des parents et d'autres professionnels afin de faciliter les apprentissages et l'intégration sociale. Il peut permettre de mieux différencier les manifestations découlant directement du TSA, de

difficultés ou de troubles dont l'étiologie est autre. Par ailleurs, l'orthopédagogue insiste pour structurer le temps et l'environnement, mais favorise aussi la généralisation de concepts (faire des liens entre les connaissances) de même qu'une meilleure compréhension des notions abstraites, etc.

► Il arrive que l'orthopédagogue puisse intervenir auprès d'un jeune ayant récemment obtenu un diagnostic de TSA, donc il peut l'accompagner quant à la compréhension du trouble, mais surtout expliciter certaines répercussions que cela peut avoir sur les sphères scolaire et sociale. Pour ma part, j'accompagne les jeunes dans leur compréhension du monde et j'explique des concepts ou des règles qui n'ont pas de sens à leurs yeux. J'agis sur leur structure autistique, puis sur leurs apprentissages. À noter que certains orthopédagogues ne se spécialisant pas en autisme risquent de ne pas se sentir suffisamment outillés pour faire ce type d'intervention. Il est alors probable qu'un psychologue ou un neuropsychologue soit plus indiqué.

► L'orthopédagogie s'adresse à toute personne en situation d'apprentissage scolaire (préscolaire, primaire, secondaire, collégial, universitaire) bien qu'elle soit plus répandue du préscolaire au secondaire. L'orthopédagogue

n'hésite pas à multiplier ses approches afin d'optimiser ses interventions. Après d'apprenants ayant un TSA, il est très important de modéliser ce qui est attendu, mais aussi d'expliquer l'utilité de l'activité et d'enseigner avec une variété de contextes afin de faciliter la généralisation. Pour ma part, j'utilise un petit cartable dans lequel je consigne tous les outils créés en direct avec l'apprenant, puis je les réutilise dans divers contextes. Cet outil permet aux élèves d'y recourir tant en clinique, à la maison qu'à l'école.

► Que ce soit de la petite enfance à l'âge adulte, l'orthopédagogue peut intervenir auprès de divers types d'apprenants afin qu'ils acquièrent une plus grande autonomie en langage écrit ou en mathématiques. Il offre des suivis, de la rééducation, de la consolidation et du maintien des acquis. La visée de tous ces moyens est de maximiser le potentiel de chaque apprenant en respectant leur profil d'apprentissage. En ce sens, il déploie des moyens concrets, précis et personnalisés, mais aussi éveille chaque apprenant à son propre style cognitif afin qu'il connaisse mieux sa façon personnelle d'apprendre en vue d'actualiser son potentiel. Ces moyens permettent l'adoption de stratégies plus adaptées, car il apprend à mieux apprendre en reconfigurant certaines connexions neuronales.

Pour retrouver plusieurs bons conseils de Cynthia Couture, consultez la page Facebook de la clinique Les Têtes Fortes: facebook.com/tetesfortes



QUELS SONT LES SIGNES DÉNOTANT QU'UN APPRENANT POURRAIT AVOIR BESOIN D'ORTHOPÉDAGOGIE ?

- Il rencontre des difficultés dans ses apprentissages scolaires (lecture, écriture, mathématiques et fonctions exécutives) ;
- Ses résultats scolaires sont décevants par rapport aux efforts qu'il fournit ;
- Il est démotivé ou se décourage lorsqu'il est question d'école ;
- Vous êtes inquiets concernant son rythme d'apprentissage, son intégration des nouvelles notions ;
- Son enseignante vous indique qu'il aurait besoin de soutien pour mieux apprendre ;
- Il est à risque d'échec ;
- Il a besoin d'aide afin de développer une méthode de travail efficace ;
- Il a besoin d'aide afin d'améliorer ses méthodes d'organisation et sa gestion du temps ;
- Il manque d'autonomie dans l'utilisation de ses stratégies ;
- Il ne semble pas en mesure de transférer ses acquis d'une situation à une autre ;
- Il nécessite plus de temps ou d'explications pour bien intégrer ce qui lui est enseigné.